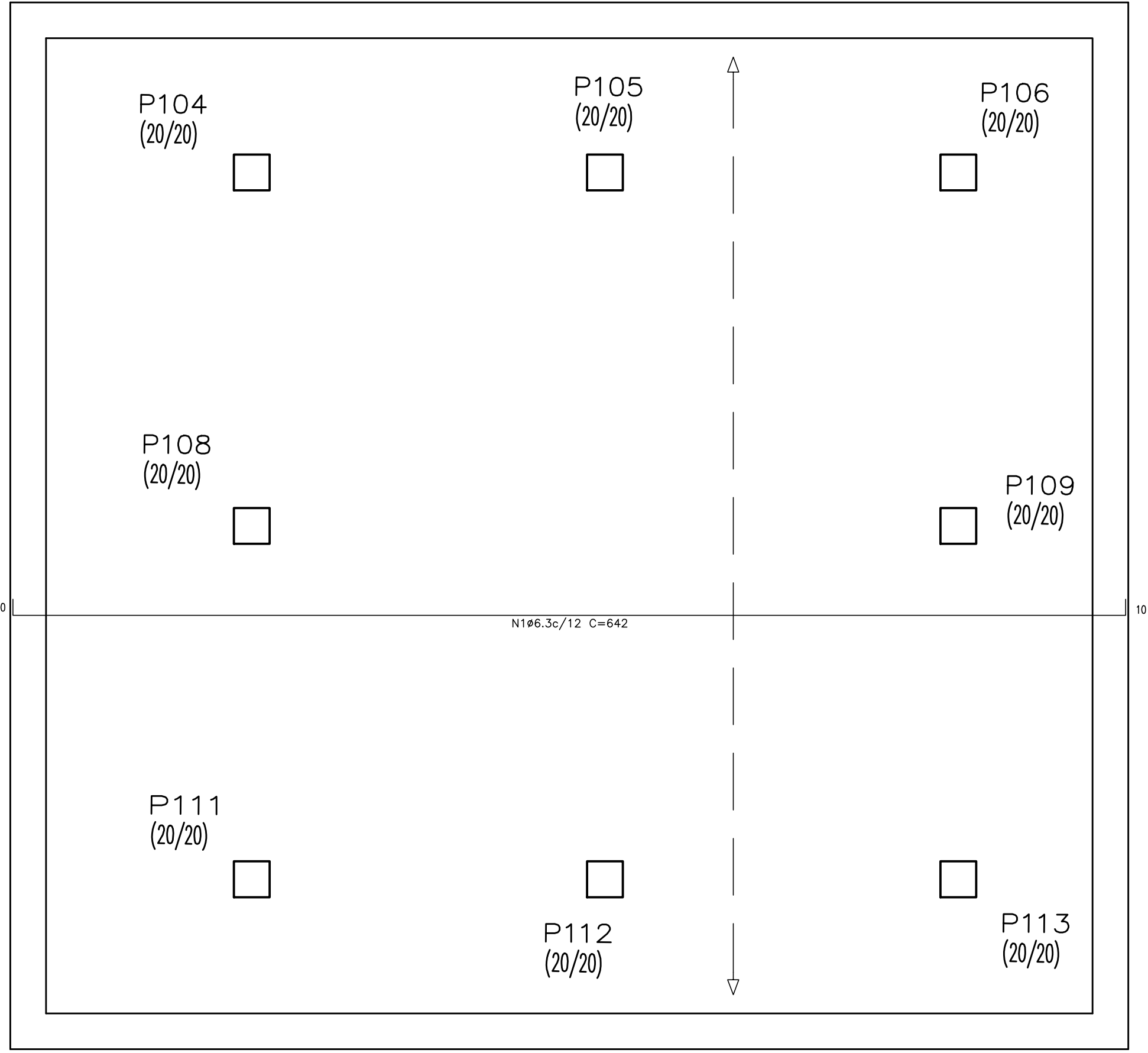
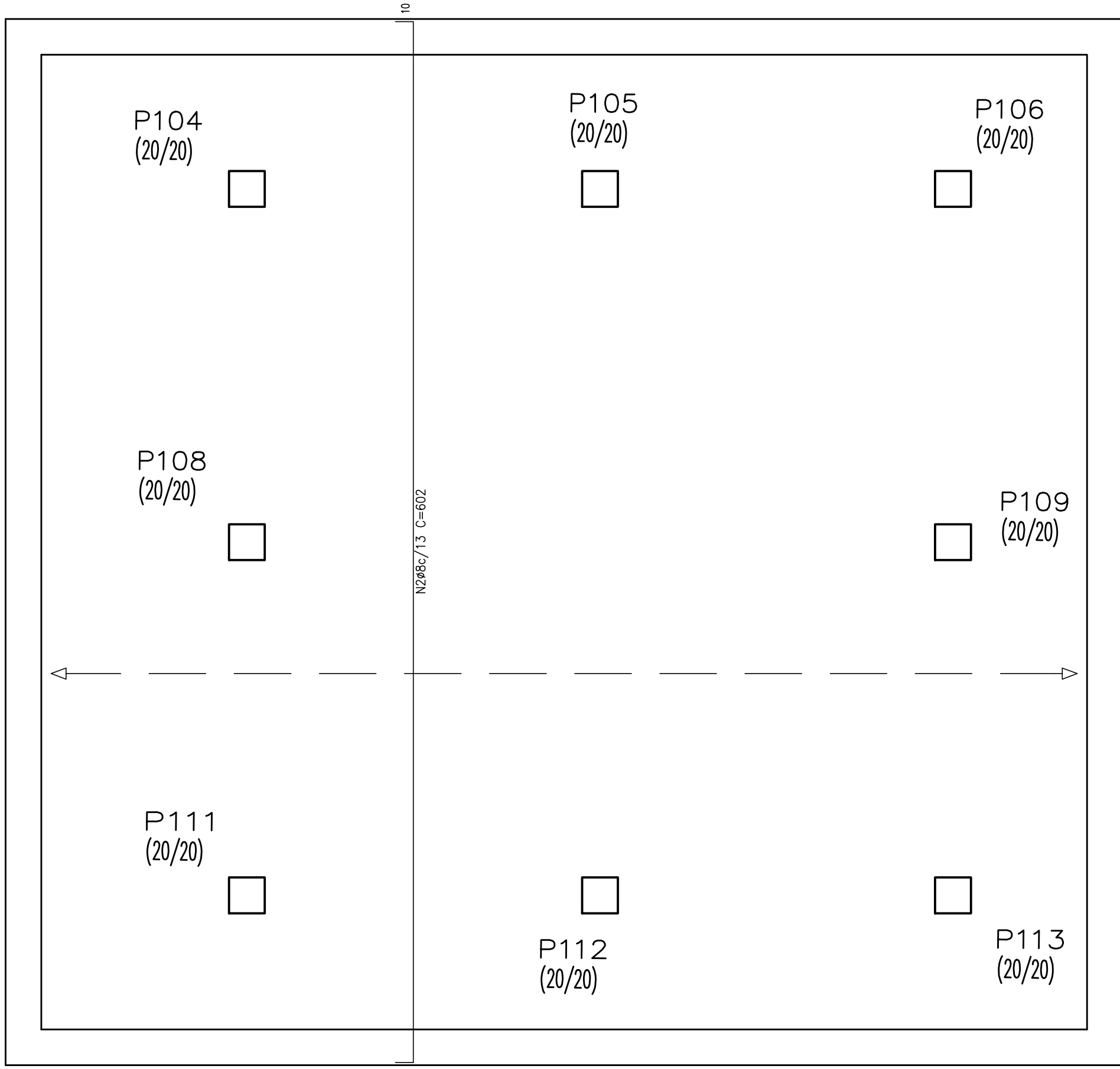


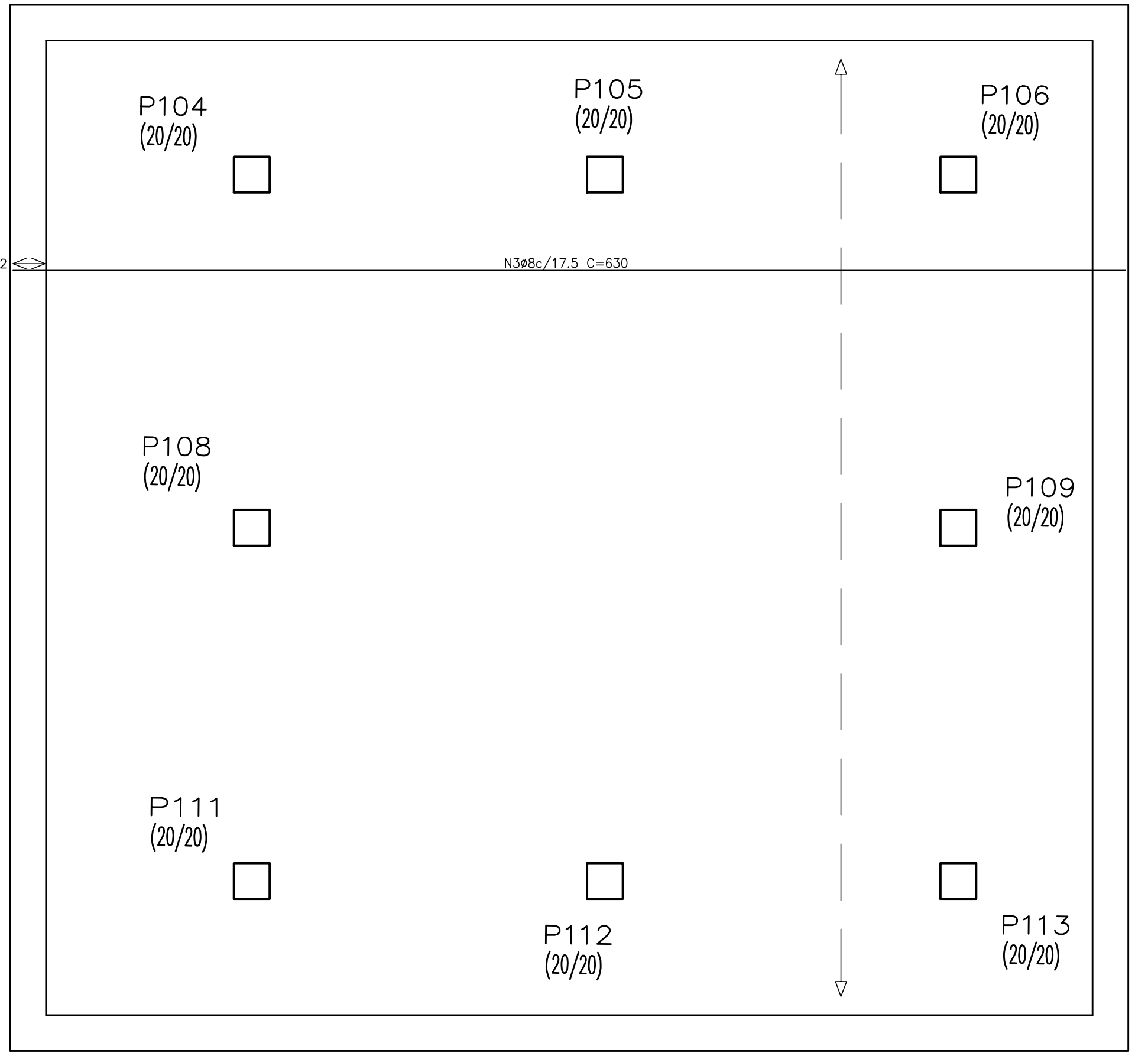
Elemento	Pos.	Diam.	Q.	Do	Re	Do	Comp.	Total	CA-50-A	CA-60-B
Armadura longitudinal inferior	1	#6.3	44	8	622	8	642	28248	77.1	
								Total+10%	77.1	
Armadura transversal inferior	2	#8	44	11	582	8	602	26488	65.7	
								Total+10%	72.3	
Armadura longitudinal superior	3	#8	30		630		630	18900	74.3	
								Total+10%	81.7	
Armadura transversal superior	4	#8	41		590		590	24190	85.1	
								Total+10%	104.6	
							#6.3:	77.1	0.0	
							#8:	258.6	0.0	
							Total:	335.7	0.0	



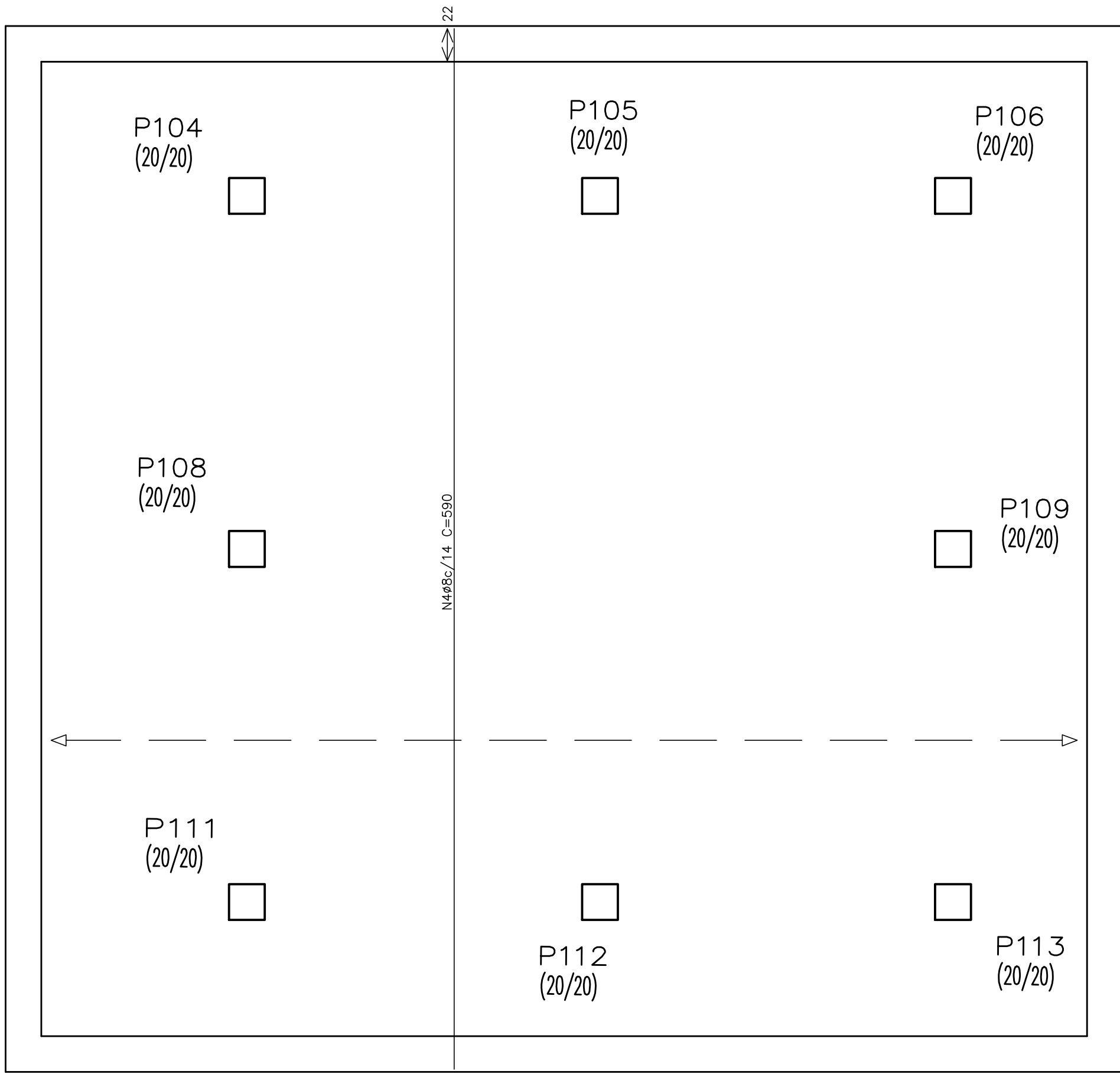
ARMADURA LONGITUDINAL INFERIOR – PISO 01
ESC.:1/25



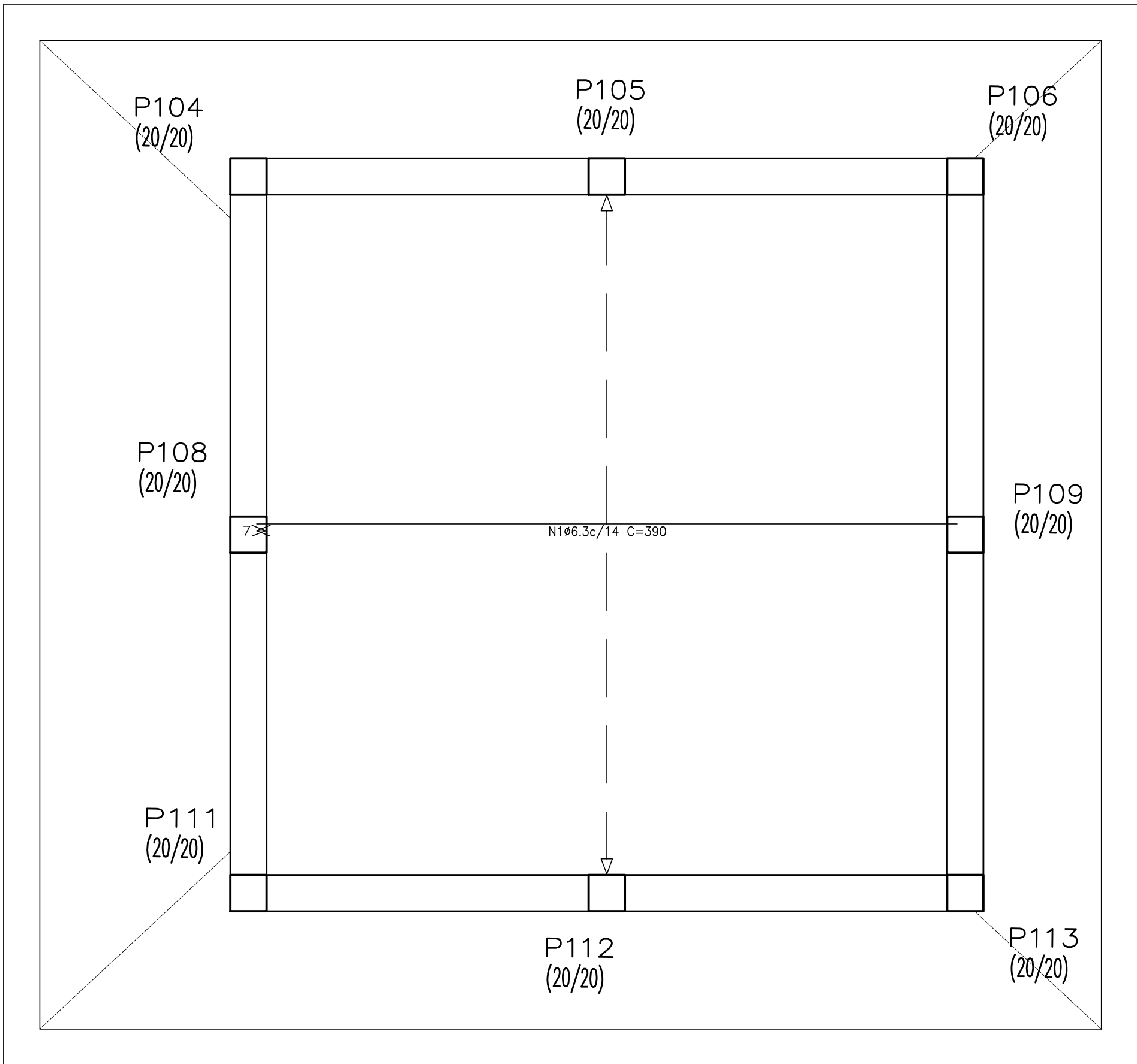
ARMADURA TRANSVERSAL INFERIOR – PISO 01
ESC.:1/25



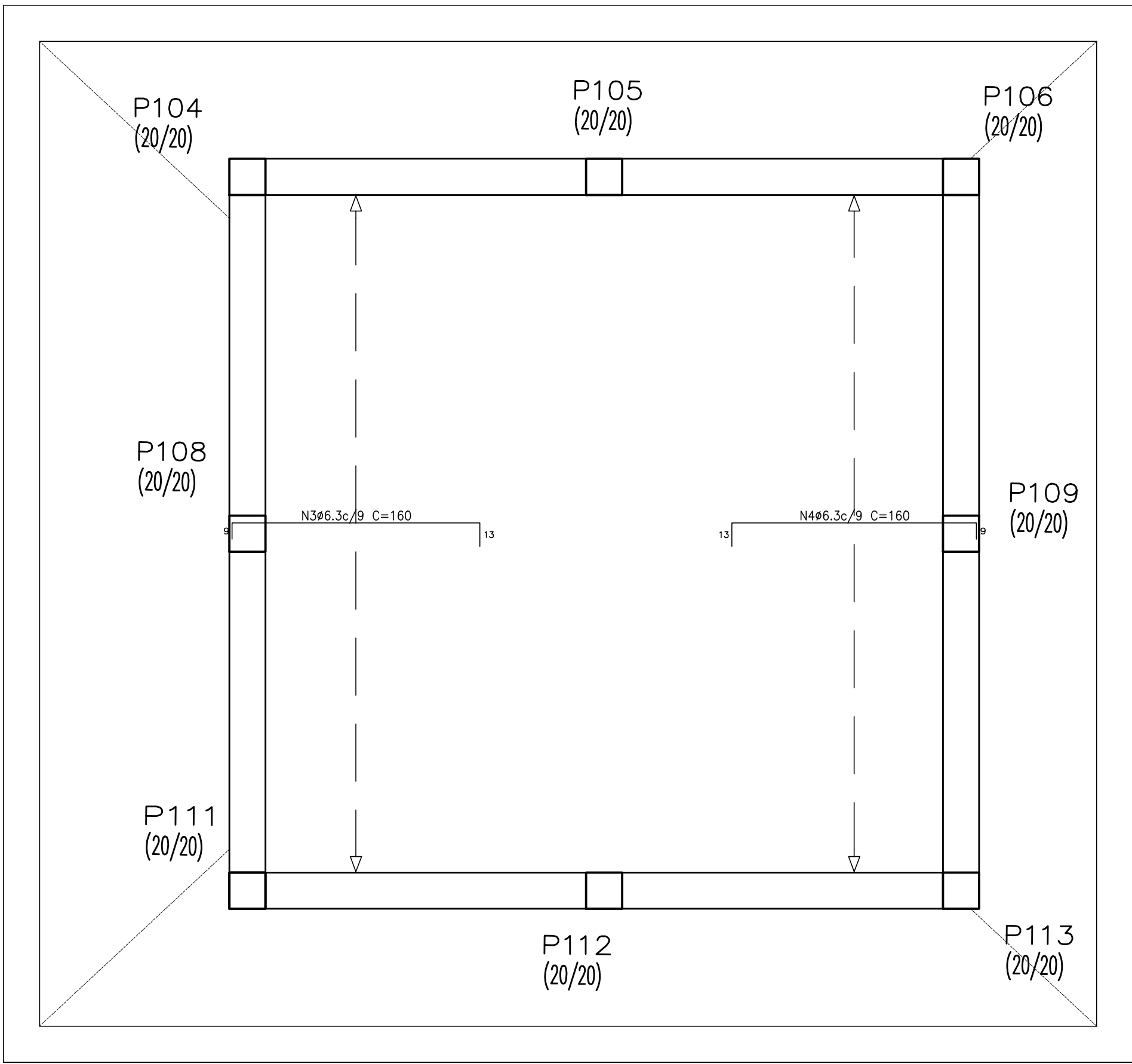
ARMADURA LONGITUDINAL SUPERIOR – PISO 01
ESC.:1/25



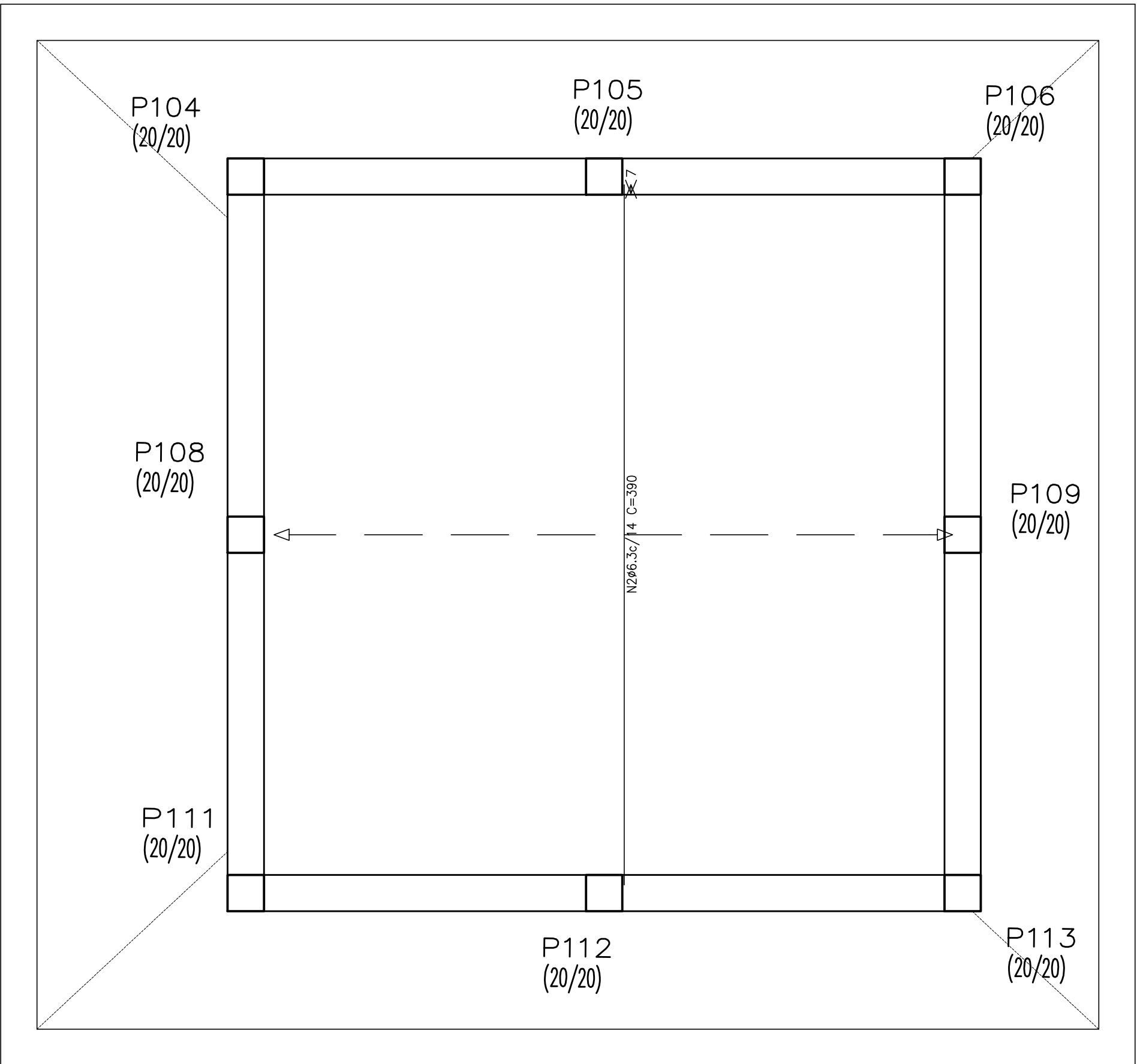
ARMADURA TRANSVERSAL SUPERIOR – PISO 01
ESC.:1/25



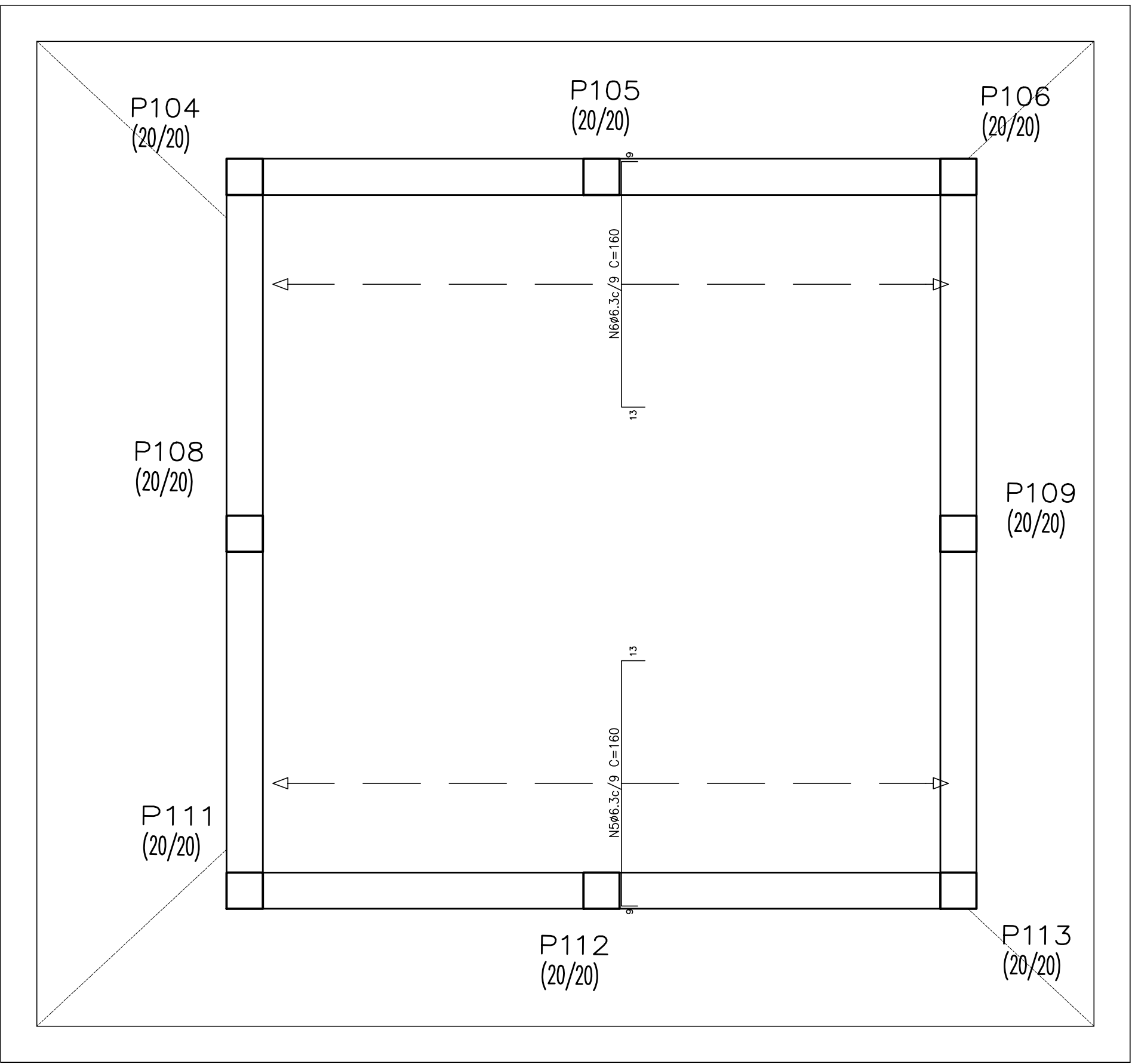
ARMADURA LONGITUDINAL INFERIOR LAJE PISO 02
ESC.:1/25



ARMADURA LONGITUDINAL SUPERIOR LAJE PISO 02
ESC.:1/25



ARMADURA TRANSVERSAL INFERIOR LAJE PISO 02
ESC.:1/25



Nota:
Prancha de referência de cortinas: 10/64

Elemento	Pos.	Diam.	Q.	Do	Re	Do	Comp.	Total	CA-50-A	CA-60-B
Armadura longitudinal inferior	1	#6.3	27		390		390	10530	26.0	
								Total+10%	28.6	
Armadura transversal inferior	2	#6.3	27		390		390	10530	26.0	
								Total+10%	28.6	
Armadura longitudinal superior	3	#6.3	42	9	138	13	160	8720	16.6	
	4	#6.3	42	13	138	9	160	8720	16.6	
								Total+10%	36.5	
Armadura transversal superior	5	#6.3	42	9	138	13	160	8720	16.6	
	6	#6.3	42	13	138	9	160	8720	16.6	
								Total+10%	36.5	
							#6.3:	130.2	0.0	
							Total:	130.2	0.0	

AVALIAÇÃO DA QUALIDADE DA ESTRUTURA			
RECEBIMENTO PROVISÓRIO		ACEITAÇÃO DEFINITIVA	
AVALIADOR/CREA:		PRANCHA REVISADA	
BRUNO SILVEIRA MARTINS – 148751/D		RT DO PROJETO ORIGINAL: _____	
		KÊNIO ÁVILA FERNANDES	
		AVALIADOR	
		BRUNO SILVEIRA MARTINS – 148751/D	
REVISÃO	DESCRIÇÃO		DATA
00	EMISSÃO INICIAL		15/09/17
01	REVISÃO AVALIAÇÃO DE CONFORMIDADE		01/11/17
02	NADA A REVISAR		
03	NADA A REVISAR		
04	REVISÃO MUROS EM BLOCO – PRANCHA S/ MODIFICAÇÃO		03/07/18
05	NADA A REVISAR		
06	NADA A REVISAR		
07	LICIT RESIDUAL: SOMENTE NUMERAÇÃO SEM REVISÃO PROJETO		05/05/21
	REVISÕES		
MINISTÉRIO PÚBLICO DO ESTADO DE MINAS GERAIS			
SEDE DAS PROMOTORIAS DE JUSTIÇA DE PATOS DE MINAS			
ENDEREÇO:		ÁREA TERRENO:	
AVENIDA ANGRA DOS REIS, S/N – BAIRRO COPACABANA		10.293,06m²	
PATOS DE MINAS – MG		ÁREA CONSTRUÍDA:	
		2.860,04m²	
PROPRIETÁRIO:		CNPJ:	
		20.971.057/0001-45	
PROCURADORIA GERAL DE JUSTIÇA DO ESTADO DE MINAS GERAIS			
PROJETO DE ESTRUTURA DE CONCRETO ARMADO			
EMPRESA:		CNPJ:	
PRIMEIRA ENGENHARIA LTDA		14.920.928/0001-07	
RESPONSÁVEIS TÉCNICOS:		CREA:	
KÊNIO ÁVILA FERNANDES		MG-70.918/D	
CONTEÚDO:		DATA:	
ARMADURA INF. LAJE RESERVATÓRIO INFERIOR – PISO 01 E 02		15/09/17	
ARMADURA SUP. LAJE RESERVATÓRIO INFERIOR – PISO 01 E 02		FOLHA:	
		12/64	
		ESCALA:	
		INDICADA	